



Avda. de Asturias, 35
28029 Madrid

91 399 32 45
femm@femmadrid.org

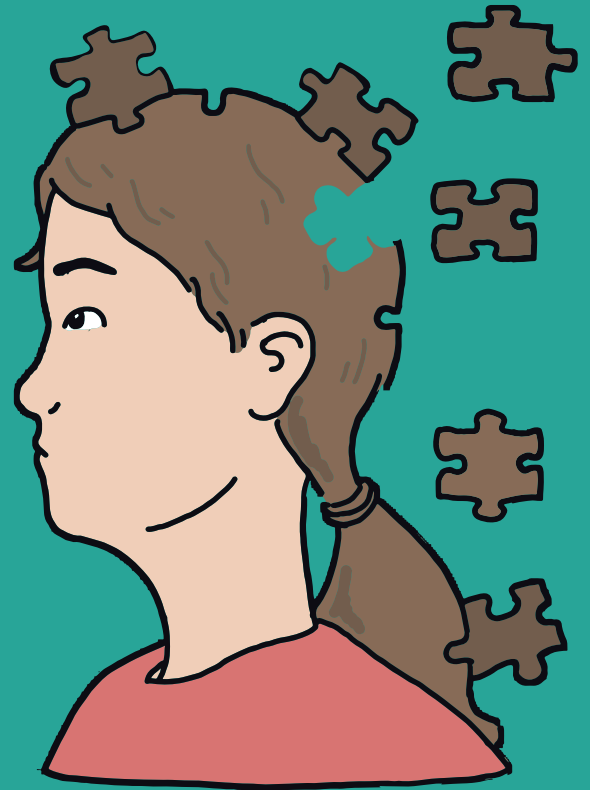
Horario:
De lunes a viernes
De 08:30 a 22:00 h



FUNDACIÓN
ESCLEROSIS MÚLTIPLE
MADRID

SERVICIO DE NEUROPSICOLOGÍA

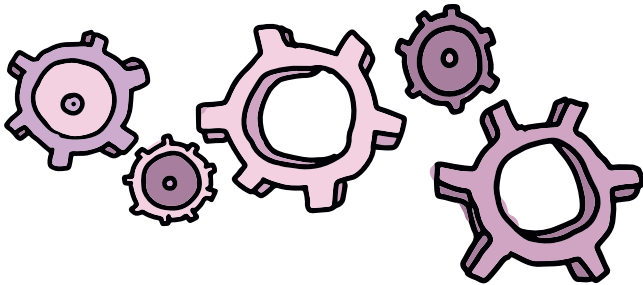
para el tratamiento de trastornos cognitivos y
conductuales



**CUIDA DE TU CEREBRO Y TU
CEREBRO CUIDARÁ DE TI**

¿QUÉ ES LA NEUROPSICOLOGÍA?

Es una especialidad clínica y método terapéutico que se dedica a conocer, mejorar y compensar los déficits cognitivos y conductuales producidos por procesos neurológicos que afectan o pueden afectar al normal funcionamiento cerebral.



¿CUÁNDO ACUDIR AL SERVICIO?

Al percibir alguno de estos síntomas:

- Dificultades de atención o concentración.
- Fallos de memoria, olvidos frecuentes.
- Problemas para expresarse y/o nombrar objetos.
- Desorientación en el entorno o para estimar tiempos.
- Dificultades para planificar su vida cotidiana y/o trabajo.
- Problemas en la conducción.
- Cambios y alteraciones de conducta.
- Cuando quiera realizarse una revisión del estado cognitivo, o tener una línea base de su funcionamiento para poder utilizarla como comparación en medidas futuras.

¿EN QUÉ CONSISTE LA INTERVENCIÓN NEUROPSICOLÓGICA?

- Valoración inicial: para detectar necesidades específicas y orientar en el diagnóstico y/o intervención si fuese necesario.
- Intervención: diseño y establecimiento de programas de intervención mediante sesiones individualizadas o grupales periódicas.
- Asesoramiento familiar o laboral: para el manejo y compensación de dificultades cognitivas o conductuales detectadas.

